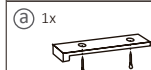
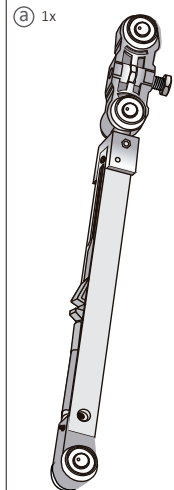
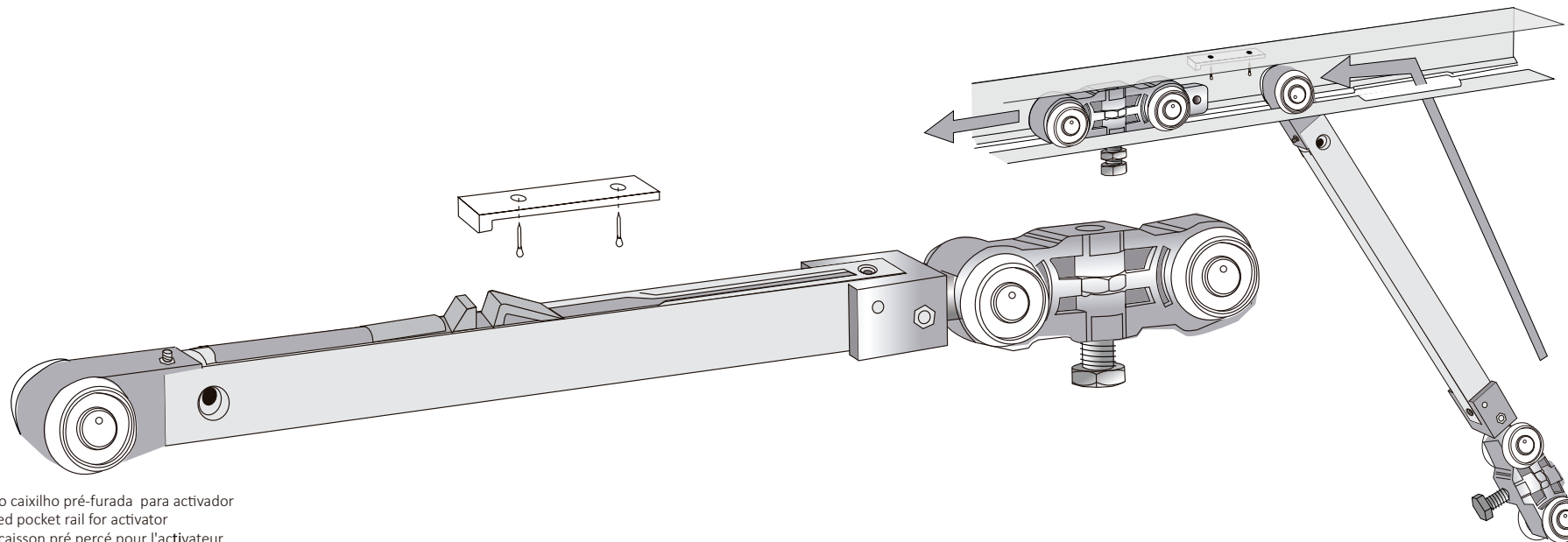


KIT COMPOSTO | KIT COMPOSED  
KIT COMPOSÉ PAR | KIT COMPUESTO

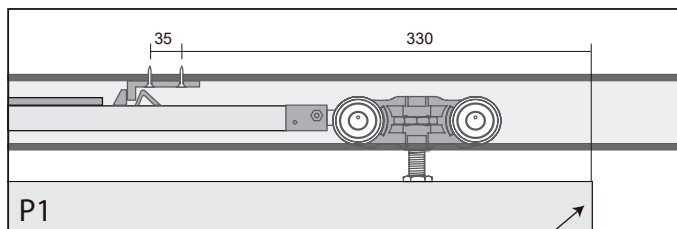


Calha do caixilho pré-furada para activador  
Predrilled pocket rail for activator  
Rail du caisson pré percé pour l'activateur  
Guía del armazón pretaladrado para el activador



B - SACO INF

- (B1) 1x Ref. 7017
- (B2) 6x 4x40
- (B3) 6x M6x30



Limite da porta | Door limit | Limite de porte | Límite de la puerta

C - SACO SUP 0015

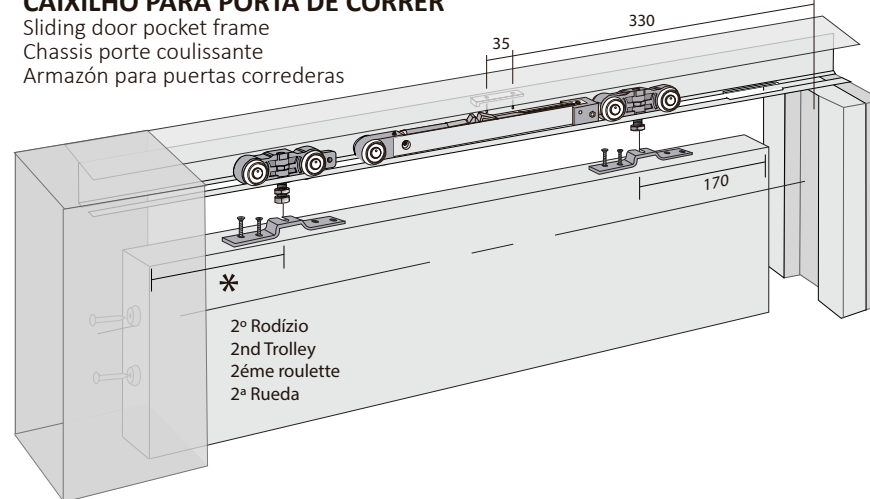
- (C1) 1x Ref. 3005
- (C2) 2x Ref. 5001
- (C3) 2x Ref. 12002
- (C4) 10x 4x40

LARGURA DA PORTA Door width Largeur de la porte Ancho de la puerta	* DISTÂNCIA 2º RODÍZIO Distance 2nd Trolley Distance 2ème Roulette Distancia 2ª Rueda
750 a 799	60
800 a 850	110
>850	170

Dimensões em milímetro | Dimensions in millimeters  
Dimensiones en milímetros | Dimensiones en milímetros

CAIXILHO PARA PORTA DE CORRER

Sliding door pocket frame  
Chassis porte coulissante  
Armazón para puertas correderas



Furação para o ativador calculada para batente de espessura mínima de 16mm  
Activator drilling calculated for strike post of 16 mm minimum thickness  
Percé pour l'activateur calculé pour un montant de butée d'épaisseur minimale de 16mm  
Taladrado para el activador calculado para batiente de espesor mínimo de 16mm